



MODERNES EINFAMILIENHAUS: SPARSAM, ÖKONOMISCH & ENERGIEEFFIZIENT

Auch für den kleineren Geldbeutel ist ein modernes Einfamilienhaus, das alle Kriterien des modernen und ökonomischen Bauens erfüllt, heute erschwinglich. Dabei entscheiden Sie selbst über die Architektur, die technologische Ausstattung und Ihre persönliche Inneneinrichtung. Lehner Haus baut auch mit einem relativ kleinen Budget ein schönes Haus ganz nach Ihrem Geschmack und individuell ohne Einschränkungen.

„Bei unserem Besuch im Musterhauspark in Fellbach“, sagt die frisch gebackene Bauherrin, wussten wir bereits ziemlich genau wie unser Haus aussehen sollte. Wir wollten keinen Schnickschnack, sondern ein

sachliches Haus – mit einem schönen Kamin im Zentrum, einem offenen Wohn-Ess-Bereich – und alles sollte möglichst sehr hell sein.“ – Am Anfang der Planung fand das Ehepaar mit seinen zwei Kindern zahl-

reiche Häuser in verschiedenen Musterhausparks sehr ansprechend. Zahlreiche Anbieter boten etwas Passendes für das geplante Budget und ihren Geschmack, darunter sehr sparsame Passivhäuser und andere





attraktive Effizienzhäuser. „So einfach ist es nicht gewesen“, so die Ehefrau weiter, „denn wir wollten eben nicht nur ein sparsames, sondern auch ein schönes Haus, ohne dabei gleich Hunderttausende zu investieren, und außerdem baut man ja in der Regel nur einmal im Leben.“ Die Auswahl war groß, und die Entscheidung viel zunächst nicht leicht.

Schlicht, hell und schön

Die Eheleute wollten gerne im Obergeschoß 2 Zimmer für die beiden Söhne, ein Schlafzimmer für sich selbst und ein möglichst geräumiges, helles Badezimmer. Besonders die

Ehefrau legte großen Wert auf möglichst viel Helligkeit: Alle Räume sollten weiß, etwas höher als gewöhnlich und dabei sehr schlicht gestaltet werden. Im unteren Teil des Hauses sollte eine großzügige Küche mit einem zentral gelegenen Herd direkt an den Ess- und Wohnbereich grenzen, alles sollte offen und dabei recht schlicht in moderner Einfachheit gehalten werden.

Ganz & gar individuell gestaltet

Die Bauherren kamen schließlich mit Lehner Haus ins Gespräch. Es war das einzige Unternehmen, das tatsächlich alles mit ihnen gemein-





sam individuell planen und gestalten konnte. Es gab keinerlei Einschränkungen durch etwa einzuhaltende Standards, die gewöhnlich deshalb vorgeschrieben werden, um die Kosten attraktiv zu gestalten. Bei Lehner Haus ist das anders. Im Rahmen eines attraktiven Preis-Leistungs-Verhältnisses wird das individuelle Bauen möglich, ob ein schlüsselfertiges Zuhause oder ein Ausbauhaus ganz nach Wunsch der Kunden.

Fußbodenheizung & Wärmepumpe

Die Räume werden durch eine Fußbodenheizung gewärmt; sowohl die Heizung als auch das Brauchwasser werden von einer Luft-Wasser-Wärmepumpe versorgt. Das gesamte Haus wird bestens isoliert von der

besonders atmungsaktiven und extrem gut vor Feuer schützenden **Climativ plus**, der speziellen Wand von Lehner Haus. Dabei sind die Fenster 2-fach verglast. Durch diese ökonomische Systematik entsteht ein sehr angenehmes und vor allem sehr gesundes Raumklima im gesamten Haus.

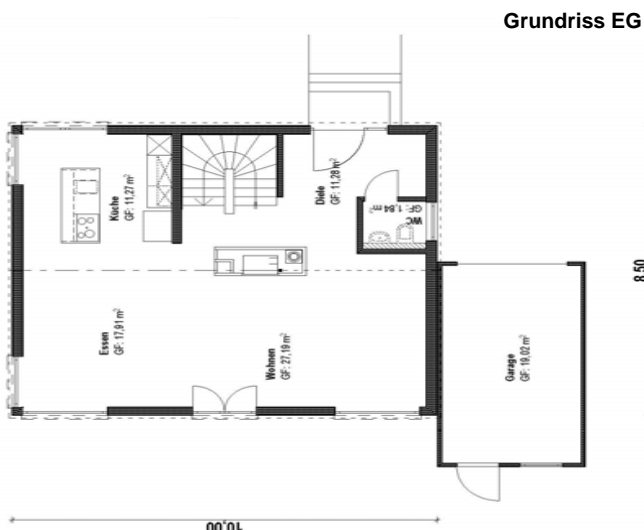
Sparsames & gesundes Wohnen

Dabei entstehen insgesamt sehr geringe Kosten für die Versorgung mit Wärme. „Lehner Haus konnte uns alles bieten, was wir gesucht haben. Wir konnten“, so die Bauherrin, „alle unsere Wünsche umsetzen und trotzdem im geplanten Budget bleiben. Sonderwünsche waren überhaupt gar kein Problem.“

Die Inneneinrichtung - zum Beispiel das Versenken aller Lampen in den Decken oder eine spezielle Badewanne, besondere Badfliesen und vor allem ein schöner Kamin, - wir konnten alles das umsetzen, was wir wollten. Heute wohnen wir gern in diesem gemütlichen und sparsamen Haus. Und wir würden jederzeit wieder mit Lehner bauen.“

Weitere Informationen:

Lehner Haus GmbH
Tel. 0 73 21 / 96 70-0
www.lehner-haus.de
blog.Lehner-Haus.de



Eckdaten Homestory xxx

Haustyp	Einfamilienhaus
Bauweise	Holzständerbauweise
Dachform / - neigung	Satteldach / 30°
Wohn- u. Nutzfläche	rd. 140 m ²
Ø U-Wert	0,13
Jahresheizwärmebedarf (kWh / m ² Wohnfläche)	61,10
Jahresprimärenergiebedarf (kWh/ m ² Wohnfläche)	max.: 76,4 tats.: 64,8
Heizung & Haustechnik	Luft -Wasser-Wärmepumpe