



Modernes Wohnen mit dem Element Holz

Am Anfang stand die Aufgabe im Raum, ein Haus zu planen, das den modernen Ansprüchen der Familie Köhn gerecht werden und trotzdem in die ländliche Atmosphäre eines kleinen Dorfes passen sollte. Der Vorschlag, ein modernes Holzhaus mit klaren Linien und allen Vorteilen eines Fertighauses zu bauen, stieß bei der Familie auf Begeisterung. Die Entwürfe lieferte eine freie Architektin; mit den Plänen kamen Detlef und Christiane auch zu Lehner Haus. Es war für Lehner-Haus kein Problem, die individuellen Pläne nach Wunsch umzusetzen und ein ungewöhnliches Holzhaus zu bauen.. Wichtig war dem Paar vor allem die Integration eines Fotostudios und Ateliers mit

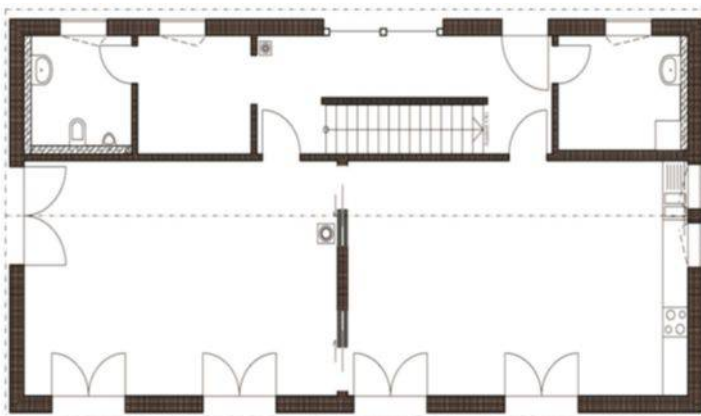
optimalen Lichtverhältnissen. Der Raum wurde unter dem Dach eingerichtet. Ein Oberlicht, das über die gesamte Dachfront reicht, sorgt dort für eine Menge Licht. Der Eingang wurde bewusst sehr großzügig als Halle und mit einer zweigeschossigen Glasfassade angenehm hell und einladend gestaltet. Der Wohnbereich sollte ebenfalls groß und hell sein, am liebsten ein Raum, der separat geteilt werden könnte. Das wird heute durch großzügige Schiebetüren geregelt. So kann nach Wunsch der gesamte offene Raum genutzt werden oder er wird geteilt, und die Familienmitglieder ziehen sich in kleinere Einheiten zurück. „Für uns kam nur ein Fertighaus in Frage. Da wir beide

arbeiten und eine kleine Tochter haben, hatten wir keine Zeit, uns um den Bau zu kümmern“, sagt Detlef. „Wir haben mit Lehner-Haus einen verlässlichen Partner gefunden und genießen nun in unserem Haus umso mehr unsere knapp bemessene Freizeit.“ Christiane freut sich ebenso: „Es gibt nichts Schöneres, als ins eigene Haus zu kommen und das Wochenende im Familien- und Freundeskreis zu verbringen.“

Weitere Informationen:

Lehner Haus GmbH
Tel. 0 73 21 / 96 70-0
www.lehner-haus.de

Grundriss EG



Eckdaten Homestory 245

Haustyp	Einfamilienhaus
Bauweise	Holzständerbauweise
Dachform / - neigung	Satteldach / 47
Nutzfläche	295 m ²
Ø U-Wert	0,13 - 0,19
Jahresheizwärmebedarf (kWh / m ² Wohnfläche)	89,30
Jahresprimärenergiebedarf (kWh/ m ² Wohnfläche)	max.: 103,90 tats.: 92,50
Heizung & Haustechnik	Gas-Brennwert-Therme Fußbodenheizung Solar

